



**LOS COPLES ADAPTADORES BRIDADOS JCM PROVEEN UNA MANERA RÁPIDA, SIMPLE Y ECONÓMICA DE UNIR ACCESORIOS BRIDADOS, VÁVULAS Y MEDIDORES A TUBOS DE EXTREMO PLANO**

### **COPLES ADAPTADORES BRIDADOS**

Los Coples Adaptadores Bridados JCM, modelos 301, 306 y 307, combinan una brida, con un cople flexible de hierro dúctil para crear una unidad compacta para conectar tubo de extremo plano a accesorios bridados, medidores, valvulas, u otros equipos. Estos adaptadores, fáciles de instalar, también usan el “Sistema de Transición por Empaques JCM”, y hacen que las conexiones de equipo a tubos “sobre tamaño”, “bajo tamaño”, o exóticos sean rápidas, seguras, y economicas. Eliminan la necesidad de almacenar un gran surtido de adaptadores, simplemente cambias el empaque.



## 301 Coples Adaptadores Bridados



### 301 Coples Adaptadores Bridados - Estándar

El Cople Adaptador Bridado JCM 301 provee una manera rápida y simple para unir accesorios bridados a tubos con extremo plano. El 301 absorbe vibración, acomoda desalineamiento, y expansión. También permite remover y reinstalar equipos con facilidad, y elimina la necesidad de medidas exactas.

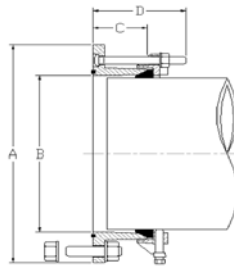
### Especificaciones de Materiales

**Cuerpo Y Bridas:** Hierro Dúctil ASTM A 536

**Empaques:** Polímero de hule virgen compuesto especialmente para dar larga vida de almacenaje y resistencia al endurecimiento. Recomendado para uso con agua, soluciones salinas, ácidos y bases blandos.

**Pernos:** Resistente a la corrosión, alta fuerza, baja aleación por AWWA C-111, ANSI A21.11. Opcional: Acero Inoxidable 18-8, Tipo 304.

**Acabado:** Una capa espesa de pintura imprimidoresistente a la corrosión. Opcional: Epoxi aplicado por fusión.



### 301 Cople Adaptador Bridado con Tornillos de Retención Opcionales

Aplicaciones cuando es ventajoso usar un Cople Adaptador Bridado JCM

- Inserción Valvulas
- Conexiones de Equipos o Accesorios con brida
- Para convertir accesorios con brida, a junta mecanica
- Para controlar vibración
- Para añadir carretes con brida

Tamaño Nominal de Tubo (plug)	A	B	C	D
3	8-1/8	5-1/4	3	5
4	9-1/8	5-1/4	3	5
6	11-1/8	7-5/16	3-1/2	5
8	13-1/2	9-9/16	3-1/2	5
10	16-1/4	11-9/16	4	6-1/2
12	19	13-5/8	4	6-1/2

### 301 Coples Adaptadores Bridados

Tamaño Nominal de Tubo (pulg) (mm)	Rango Diámetro Exterior (pulg)	Rango Diámetro Exterior (mm) <sup>c</sup>	Número de Catálogo	Número de Tornillos de Retención	Peso Aprox. c/u (lbs.)	Peso Aprox. c/u (kgs)
3	3.50	86	301-0350	4	17	8
80	3.80 - 4.17	97 - 106	301-0396	4	17	8
4	4.00	100	301-0400	N/A	22	10
100	4.50	114	301-0450	4	22	10
	4.80 - 5.10	122 - 130	301-0480	4	22	10
6	6.00	152	301-0600	N/A	37	17
150	6.63	168	301-0663	8	37	17
	6.90 - 7.20	175 - 183	301-0690	8	37	17
8	8.00	200	301-0800	N/A	44	20
200	8.63	219	301-0863	8	44	20
	9.05 - 9.40	230 - 239	301-0905	8	44	20
10	10.75	273	301-1075	12	67	30
250	11.10 - 11.40	282 - 290	301-1110	12	67	30
12	12.75	324	301-1275	12	94	43
300	13.20 - 13.50	335 - 343	301-1320	12	94	43

\*Los tornillos de retención no son para uso en tubos de Asbestos Cemento, HDPE, o PVC. Añade (R) al final del número de catálogo para incluir los tornillos de retención opcionales.

# Los Coples Adaptadores Bridados Fabricados JCM 306 y 307

Los Coples Adaptadores Bridados "Fabricados" JCM 306 y 307 combinan el sistema versátil de Acomplamiento Hierro Dúctil JCM, junto con un lado de brida fabricada, para proveer un accesorio que acomoda a tubos un poco desalineados, también permite que la preparación de tubos sea menos crítico, y da facilidad en remover e instalar equipos. Los Coples Adaptadores Bridados se adaptan fácilmente de un tipo de tubo a otro con el sistema simple de Transición de Empaques JCM. Estos Coples simplifican a instalaciones en tubos de A/C grandes y están disponibles en los tamaños de 10" y 12", los cuales son difíciles de conseguir.



## 306 Coples Adaptadores Bridados

Tamaño Nominal de Tubo (pulg) (mm)	Rango Diámetro Exterior (pulg)	Rango Diámetro Exterior (mm)	Tamaño Nominal de Brida (pulg)	Número de Catálogo	Ancho de Cuerpo pulg/mm	Peso Aprox. c/u lbs/kgs		
3 80	3.50	86	3	306-0350 X 3	12"	305	32	15
	3.80 - 4.17	97 - 106	3	306-0396 X 3	12"	305	32	15
4 100	4.50	114	4	306-0450 X 4	12"	305	42	19
	4.80 - 5.10	122 - 130	4	306-0480 X 4	12"	305	42	19
	5.10 - 5.40	130 - 137	4	306-0535 X 4	12"	305	46	21
6 150	6.63	168	6	306-0663 X 6	12"	305	59	27
	6.90 - 7.20	175 - 183	6	306-0690 X 6	12"	305	59	27
	7.20 - 7.55	183 - 192	6	306-0740 X 6	12"	305	68	31
8 200	8.63	219	8	306-0863 X 8	12"	305	86	39
	9.05 - 9.40	230 - 239	8	306-0905 X 8	12"	305	86	39
	9.40 - 9.75	239 - 248	8	306-0960 X 8	12"	305	91	41
10 250	10.75	273	10	306-1075 X 10	12"	305	115	52
	11.10 - 11.40	282 - 290	10	306-1110 X 10	12"	305	115	52
	11.60 - 12.05	295 - 306	10	306-1200 X 10	12"	305	129	59
12 300	12.75	324	12	306-1275 X 12	12"	305	163	74
	13.20 - 13.50	335 - 343	12	306-1320 X 12	12"	305	163	74
	13.92 - 14.40	354 - 366	12	306-1420 X 12	12"	305	175	80

Capa de Epoxy y pernos de acero inoxidable estan disponibles a un cargo adicional. Tornillos integrales de retención disponibles como opción adicional. Añade (R) al final del número de catálogo. Nota: Los tornillos de retención no son para uso con tubos de Asbestos Cemento, HDPE, o PVC.

## JCM 307 Coples Adaptadores Bridados de Reducción Fabricados

El Cople Adaptador Bridado de Reducción combina la parte de acoplamiento del Systema de Acomplamiento JCM con una brida Más Grande, o Más Pequeño que el tamaño nominal del lado acoplador. Estos accesorios proveen una manera rápida y simple de reducir o incrementar los tamaños nominal esde los tubos para acomodar bombas, medidores, equipos, o accesorios con brida.

### Como Ordenar

Busca el número de modelo del lado acoplador del listado de los productos 210, 211 o 306. Añade el número de modelo de la brida (más grande o pequeño) deseada para completar el número de modelo nuevo. Incluye cualquier otro requisito especial como Capa de Epoxica, Pernos de acero inoxidable, Brida de 250 lb, etc.

Ejemplo:

307	0690	X	4
Número de Producto	Número de Lado Acoplado de listado 210, 211, 306		Tamaño de Brida

Esto para ordenar el modelo - 307-0690 x 4

### Especificaciones de Materiales

**Cuepro y anillos:** Hierro Dúctil ASTM A536

**Lado Bridado:** Acero Fabricado ASTM 285 Grado C con Brida AWWA C207 Clase D, configuración ANSI 150 lbs.

**Empaques:** Polímero de hule virgen compuesto especialmente para dar larga vida de almacenaje y resistencia al endurecimiento. Recomendado para uso con agua, soluciones salinas, acidos y bases blandos. Empaque de la brida no está incluido.

**Pernos:** Resistente a la corrosión, alta fuerza, baja aleación por AWWA C-111, ANSI A21.11. Opcional: Acero Inoxidable 18-8, Tipo 304. Tornillos para la brida no están incluidos.

**Acabado:** Una capa espesa de pintura imprimidora resistente a la corrosión. Opcional: Epoxi aplicado por fusión.



# Guía de Diámetros Exteriores de Tubos

Importante: Esta guía de diámetros exteriores de tubos está suministrado para su conveniencia y se basa en los más recientes estándares de tubos e información suplido por los fabricantes de tubos. Como resultado de cambios ocasionales y variaciones en diámetros exteriores, el diámetro exterior actual del tubo siempre debe de ser verificado y medido antes de ordenar accesorios.

## TUBOS DE DIAMETRO PEQUEÑO

TAMAÑO NOMINAL (PULG)	1/2	3/4	1	1-1/4	1-1/2	2	2-1/2
TUBO DE COBRE	.63	.88	1.13	1.38	1.63	2.13	2.63
ACERO Y PLASTICO (PVC)	.84	1.05	1.32	1.66	1.90	2.38	2.88
POLIETILENO (pulg)	.84	1.05	1.31	1.66	1.90	2.37	2.87
POLIETILENO (mm)	21.30	26.70	33.40	42.20	48.30	60.30	73.00

## TUBOS DE PRESIÓN ESTÁNDAR

TAMAÑO NOMINAL (PULG)	3	4	5	6	8	10	12	14	15	16	18	20	24	30
TUBO DE COBRE	3.13	4.13	5.13	6.13										
ACERO Y PLASTICO (PVC) (SDR 26,21 & SCHEDULE)	3.50	4.50	5.56	6.63	8.63	10.75	12.75	14.00		16.00	18.00	20.00	24.00	30.00
PLASTICO - IRRIGACION (PIP)		4.13		6.14	8.16	10.20	12.24		15.30		18.70	22.05	24.80	
PLASTICO - DRENAJE (SDR 35)		4.22		6.28	8.40	10.50	12.50		15.30		18.70		24.80	
PLASTICO - (PVC) AWWA C-900/C-905/C-909		4.80		6.90	9.05	11.10	13.20	15.30		17.40	19.50	21.60	25.80	
POLIETILENO (IPS SIZE pulg)	3.50	4.50		6.63	8.63	10.75	12.75	14.00		16.00	18.00	20.00	24.00	30.00
POLIETILENO (IPS SIZE mm)	88.90	114.30		168.30	219.10	273.00	332.80	355.60		407.40	457.20	508.00	609.60	762.00
POLIETILENO (DIP SIZE)		4.80		6.90	9.05	11.10	13.20	15.30		17.40	19.50	21.60	25.80	32.00

HIERRO FUNDIDO	HIERRO DÚCTIL	3.96	4.80		6.90	9.05	11.10	13.20	15.30		17.40	19.50	21.60	25.80	32.00
	CLASS 100 - 250 AWWA	3.96	4.80		6.90	9.05	11.10	13.20	15.30		17.40	19.50	21.60	25.80	32.00
	CLASE A AWWA FUNDIDO	3.80	4.80		6.90	9.05	11.10	13.20	15.30		17.40	19.50	21.60	25.80	31.74
	CLASE B AWWA FUNDIDO	3.96	5.00		7.10	9.05	11.10	13.20	15.30		17.40	19.50	21.60	25.80	32.00
	CLASE C - D AWWA FUNDIDO	3.96	5.00		7.10	9.30	11.40	13.50	15.65		17.80	19.92	22.06	26.32	

TUBO DE ABESTOS CEMENTO	Clase A5	mm	99	124		174	226	271	334	387		440	492	544	648	810
		pulg	3.90	4.88		6.85	8.90	11.06	13.39	15.24		17.32	19.37	21.42	25.51	31.89
	Clase A7	mm	101	126		177	231	286	340	394		447	499	551	655	818
		pulg	3.98	4.96		6.97	9.09	11.26	13.39	15.51		17.60	19.65	21.69	25.79	32.20
	Clase A10	mm	104	129		183	238	295	352	405		458	512	564	669	834
		pulg	4.09	5.08		7.20	9.37	11.61	13.86	15.94		18.03	20.16	22.20	26.34	32.83
	Clase A14	mm	110	137		192	252	312	370	426		482	536	590	698	871
		pulg	4.33	5.39		7.56	9.92	12.28	14.57	16.77		18.98	21.10	23.23	27.48	34.29
TAMAÑO NOMINAL (PULG)			3	4	5	6	8	10	12	14	15	16	18	20	24	30

## TUBERIAS TAMAÑOS ISO

HIERRO DÚCTIL	TUBERIAS TAMAÑOS ISO - DN														
	100	150	200	250	300	350	400	450	500	600	700	800	900	1000	
	HIERRO DÚCTIL - DIA. EXT. (mm)	118	170	222	274	326	378	429	480	532	635	738	842	945	1048
HIERRO DÚCTIL - DIA. EXT. (pulg)	4.65	6.69	8.74	10.79	12.83	14.88	16.89	18.90	20.94	25.00	29.06	33.15	37.20	41.26	